



OUR SUCCESS
IS NOT A DESTINATION,



IT'S
A JOURNEY

STOLZ

1973 – 2023

GMF BESTEHT SEIT 50 JAHREN!

Ein Jubiläum, auf das wir stolz sein können

Eine Erfolgsformel, die unter anderem durch das Vertrauen unserer Kunden, die angenehme und professionelle Zusammenarbeit mit Händlern und Lieferanten, die aufrichtige Unterstützung durch Familie und Freunde, ... aber vor allem durch das tägliche Engagement und die Tatkraft unserer Mitarbeiter ermöglicht wird!



50 JAHRE
ERFAHRUNG & WISSEN ...

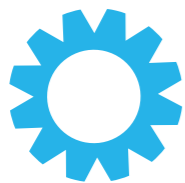
... die GMF einen Platz unter den Top 5 in Europa innerhalb der Branche eingebracht haben.

Mit mehr als 100.000 Antrieben für Schwimmbad-Abdeckungen und Umsetzungen an der Pariser Opéra Bastille, dem Königlichen Palast von Brüssel, verschiedenen Fußballstadien, darunter die Johan-Cruyff-Arena in Amsterdam, Kaufhäusern, Nestlé, Kreuzfahrtschiffen, der Filmindustrie, Gefängnissen im In- und Ausland und vielem mehr ... GMF baut weiter auf seinen Erfolg, um auch in Zukunft ähnliche Projekte zu realisieren und seinen wohlverdienten Platz in der Welt der Antriebstechnik und Schneckengetriebe zu festigen.

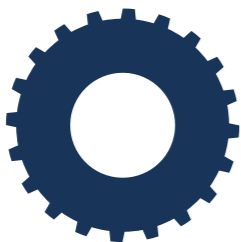
Auf zu einem weiteren Meilenstein in der Geschichte der Genker Technologie!



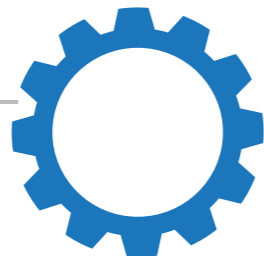
1949
GRÜNDER
Neukirchen



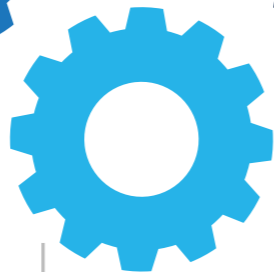
1973
GRÜNDUNG
GMF



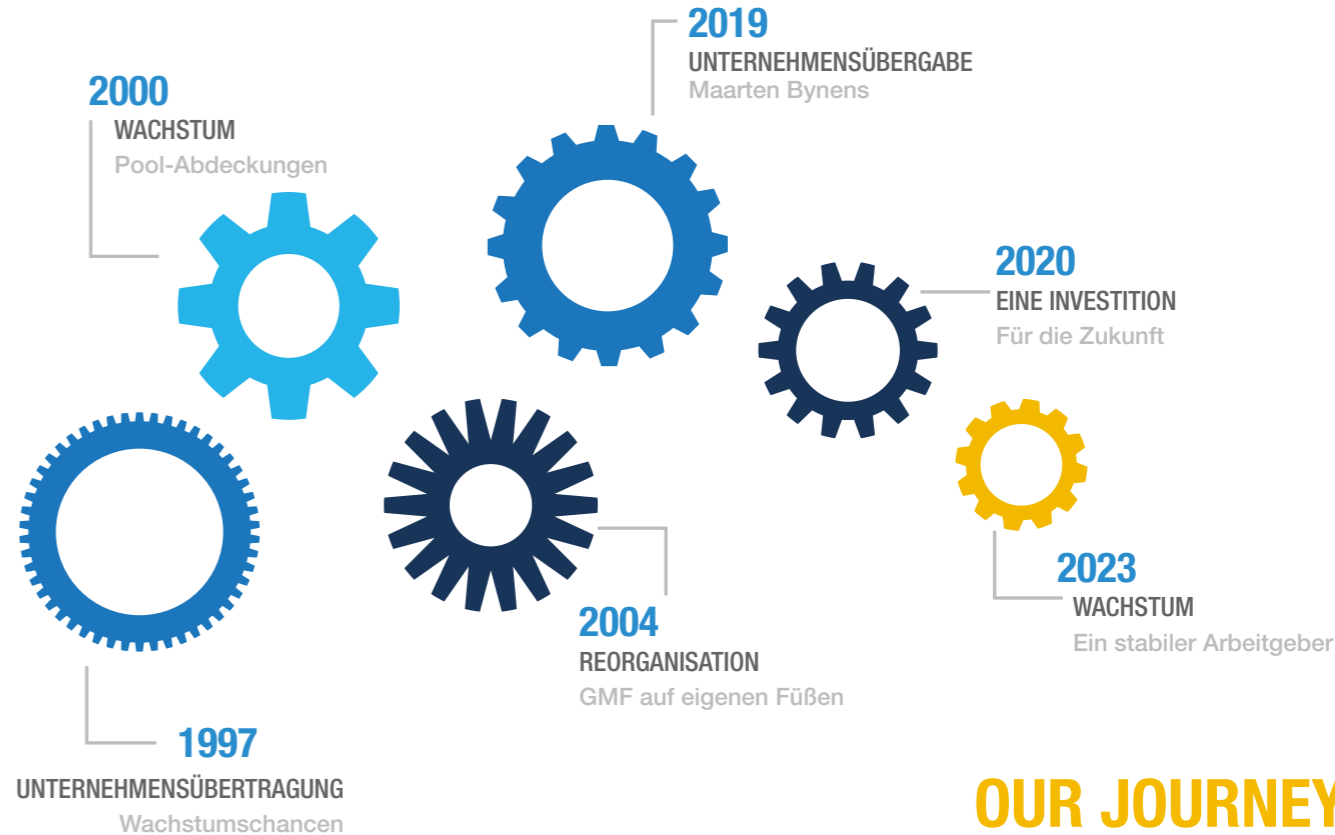
1976
VERLÄNGERUNG
Die erste Wachstumsphase



1980
UNABHÄNGIG
Chancen



1985
STABILITÄT
Auf Erfolg bauen



OUR JOURNEY



GMAF



1949

GRÜNDER Neukirchen

W&H Neukirchen schießt aus den Startlöchern und ist als Hersteller von Schneckengetrieben für die Textilindustrie tätig. Mit rund 180 Mitarbeitern realisiert W&H Neukirchen in Viersen (D.) ein stabiles Geschäft, das auf Expansion angelegt ist.



The GMF logo is positioned in the upper left corner of the image. It features the letters "GMF" in a bold, white, sans-serif font. Above the letters are three curved, white lines that suggest motion or a stylized wave. The logo is set against a blue background that transitions from a darker shade at the bottom to a lighter shade at the top.

GMF





GRÜNDUNG

GMF

1973 wird die "Genker Maschinenfabrik" als Teil der deutschen Gruppe W&H Neukirchen gegründet. Seitdem ist GMF ein aktiver und viel diskutierter Akteur auf dem Markt der Antriebstechnik, genauer gesagt als einziger ausländischer Hersteller innerhalb der W&H Neukirchen Gruppe.

Die Tochtergesellschaft in Deutschland ist für den Einkauf und die Materialversorgung der GMF zuständig. Nach der Produktion in Genk gehen die fertigen Produkte wieder nach Deutschland und gelangen über diesen Weg auf den internationalen Markt.

Neben GMF in Genk verfügt die Gruppe natürlich auch über zahlreiche europäische Händler, die in enger Zusammenarbeit mit GMF großartige Ergebnisse erzielen!



1980ER-JAHRE

Die erste Niederlassung von GMF befand sich in der [Koerlostraat 3 in Genk](#). Dies war auch der Ort, an dem Luc Akkermans mit GMF in Kontakt kam. Etwa 22 Jahre später wird er das Unternehmen als stolzer Eigentümer übernehmen.



WUSSTEN SIE SCHON, DASS ...

... sich Luc Akkermans einen kleinen Nebenverdienst an der Tankstelle in Genk-Zutendaal verdiente, wo deutsche Kunden, Mitarbeiter von Ford Genk, jeden Tag tankten. So erlernte Luc Akkermans nach und nach die deutsche Sprache, was den Beginn seiner Karriere bei der ursprünglich deutschen GMF markierte. Zunächst als Werkstudent, später im Jahr 1975, wurde Luc Akkermans offiziell GMF-Mitarbeiter und gleich der erste Angestellte.



1976

VERLÄNGERUNG

Die erste Wachstumsphase

Aufgrund des anhaltenden Erfolgs plant GMF den Umzug in ein größeres Gebäude in der Mieënbroekstraat 45 in Genk.



WACHS



GENK
Mieënbroekstraat 45

1976



Luc Akkermans konzentriert sich mehr und mehr auf den Verkauf auf dem belgischen Markt mit Lieferungen an die großen Rollladenhersteller in Zonhoven, Brüssel, Antwerpen, Avelgem und Luxemburg. Ein neuer Trend wurde gesetzt, und neben Deutschland nimmt Belgien nun eine wichtige Position auf dem Absatzmarkt ein.



UNABHÄNGIG

Gelegenheiten

Über einen großen Rollladenhersteller in Belgien erhält GMF Genk einen Großauftrag für ein Projekt in Libyen. Die Niederlassung Genk gewinnt innerhalb der W&H Neukirchen Gruppe an Bedeutung und ergreift diese Wachstumschance mit beiden Händen.





Dhr. Neukirchen



1985

STABILITÄT

Auf Erfolg bauen

Herr Neukirchen stirbt plötzlich. Eine familiäre Nachfolge in Kombination mit dem bestehenden Management sichert den weiteren Ausbau des Erfolgs. Für den Standort Genk übernimmt Luc Akkermans eine wichtige Rolle in der Leitung des Standorts, wodurch das Wachstum dieses Limburger Standorts gefördert wird. GMF befindet sich in einer stabilen Phase und ist zuversichtlich auf vertrautem Terrain.





UNTERNEHMENSÜBERTRAGUNG

Wachstumschancen

Im Laufe der Jahre erfährt das Unternehmen W&H Neukirchen eine Reihe von internen Veränderungen. Die GMF in Genk bietet Wachstumschancen und Luc Akkermans übernimmt zusammen mit den 3 Managern der GTE Industrieelektronik GmbH die

GMF und beginnt mit der verstärkten Entwicklung von elektronischen Steuerungen für GMF-Antriebe.

Nach dem Konkurs von W&H Neukirchen im September kauft Luc Akkermans zahlreiche Maschinen und das gesamte Lager auf.



Später folgt der Ausbau einer neuen Produktionshalle und die Verdoppelung des Lagers.

WACHSTUM



WACHSTUM Pool-Abdeckungen



Ab dem Jahr 2000 schlägt GMF den Weg in die Schwimmbadbranche ein. Durch Kontakte in Frankreich und den Niederlanden gelingt es Luc Akkermans, GMF bekannt zu machen und eine Reihe wichtiger Exklusivverträge als Hersteller von Schwimmbad-Abdeckungen zu gewinnen.

GMF entwickelt neue Produkte und strebt damit weiteres Wachstum an!



GENK
Mieënbroekstraat 45
2000

Aufgrund des exponentiellen Wachstums verdoppelt sich die Kapazität bei GMF. Als Reaktion auf diese Expansion investiert GMF in den Ausbau der Produktionshalle und des Lagers.



REORGANISATION

GMF steht auf eigenen Füßen

Im Jahr 2004 übernimmt Luc Akkermans GMF vollständig. Luc Akkermans schätzte die Partnerschaft mit GTE und hat sie immer aufrechterhalten, so-dass GTE immer noch ein wichtiger Partner von GMF ist.





Maarten Bynens



UNTERNEHMENSÜBERGABE

Maarten Bynens

Nach 22 Jahren findet bei GMF ein neuer Betriebsübergang statt! Aufgrund einer fehlenden Familiennachfolge macht sich Luc Akkermans auf die Suche nach einem neuen Eigentümer.

Auch diese Suche endet in Genk mit Maarten Bynens als geeignetem Kaufkandidaten.



Maarten Bynens übernimmt alle Anteile der "Genker Maschinenfabrik" mit seiner Industrieholding INITIUM und wird Geschäftsführer.
Luc Akkermans wird noch einige Jahre als Berater tätig sein.



EINE INVESTITION Für die Zukunft

Im Jahr 2020 investiert Maarten Bynens in den Bau moderner neuer Büros und einer hochmodernen Produktionshalle. Damit erhält GMF zwei getrennte, hochmoderne Einrichtungen: ein modernes Produktionszentrum und eine fortschrittliche Montageeinheit.

Die neue Produktionshalle wird ein Zentrum der Innovation und Präzision. Sie ist mit den neuesten technologischen Entwicklungen ausgestattet und wird von einem Team von Fachleuten betrieben.

Die GMF steuert die Produktentwicklung selbst durch ihre eigene F&E-Abteilung. Sie schafft kurzfristig kundenorientierte Lösungen. So liefert GMF für jedes Projekt maßgeschneiderte Lösungen von höchster Präzision und außergewöhnlicher Qualität.

GENK
Mieënbroekstraat 45
2020





WACHSTUM

Ein stabiler Arbeitgeber

GMF hat im Laufe der Jahre ein ausgewogenes Wachstum erzielt und ist stolz darauf, mit einem engagierten Team darauf aufbauen zu können. Spezialisiert auf Antriebstechnik, kombiniert mit traditioneller Handwerkskunst und modernen Techniken, gibt GMF sein Wissen seit Generationen weiter.

So hat sich GMF zu einem stabilen und zuverlässigen Arbeitgeber entwickelt.



ARBEIT





OUR SUCCESS IS NOT A DESTINATION,
IT'S A JOURNEY

ZUKUNFTSVISION



ZUKUNFT

ZUKUNFTSVISION

Maarten Bynens

INNOVATION



Nach 50 erfolgreichen Jahren besteht unsere Herausforderung darin, GMF weiter auszubauen, indem wir an den erreichten Erfolg anknüpfen. Mehr noch, wir wollen diesen Erfolg noch übertreffen und weiter auf der reichen Vergangenheit und dem soliden Fundament aufbauen, das bereits vorhanden ist!



STARKES NATÜRLICHES WACHSTUM

Maarten Bynens - Geschäftsführender Direktor

Die Bemühungen und Errungenschaften von Luc Akkermans, kombiniert mit unseren eigenen Beiträgen in den letzten Jahren, bilden die Grundlage für ein starkes natürliches Wachstum in Richtung eines größeren Absatzmarktes. Eine Verbreiterung dieser Basis ist natürlich auch durch die Einbeziehung von



Branchenkollegen oder verwandten Unternehmen möglich, zum Beispiel durch eine Übernahme. Das Prospecting wird dabei eine wichtige Rolle spielen.

Wir werden bestehende Produkte stärker in den Fokus rücken und durch die Nutzung von Innovationen unsere Produktpalette erweitern, um neue Märkte zu erschließen.

Indem wir der Nachhaltigkeit einen hohen Stellenwert einräumen, bereiten wir die GMF auf eine Zukunft vor, in der das Umweltbewusstsein im Mittelpunkt steht.

Neben unseren motivierten Zielen für eine erfolgreiche Zukunft von GMF sind es vor allem die talentierten Mitarbeiter, die sich jeden Tag mit Begeisterung und Tatkraft für das Unternehmen einsetzen. Sie sind die tragende Säule des Erfolgs von GMF. Deshalb stellen wir den persönlichen und familiären Charakter von GMF immer in den Vordergrund und schaffen Tag für Tag ein herzliches, professionelles Arbeitsumfeld!





OUR SUCCESS IS NOT A DESTINATION,
IT'S A JOURNEY

PROJEKTE



FEUERRESISTENT

GMF - maßgeschneiderte Produkte und Lösungen



Einige Realisierungen in Zusammenarbeit mit unseren Kunden



KREUZFAHRTSCHIFFE



TESLA



KAUFHÄUSER

IKEA / Einkaufszentrum Wijnegem



FLUGHÄFEN

Hongkong / München / Düsseldorf



FUSSBALLSTADION

Johan Cruyff Arena / Schalke 04



SCHWIMMBAD-ABDECKUNGEN

GMF - maßgeschneiderte Produkte und Lösungen

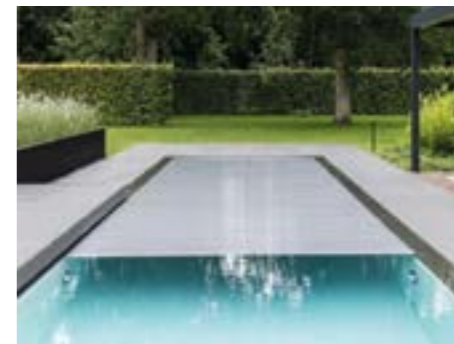


Einige Realisierungen in Zusammenarbeit mit unseren Kunden



SCHWIMMBADHERSTELLER

Die größten Schwimmbadhersteller der Welt arbeiten mit Antrieben von GMF



SCHWIMMBADABDECKUNGEN

Mehr als 100.000 GMF-Antriebe für Schwimmbad-Abdeckungen sind im privaten Bereich im Einsatz



SCHIEBE- UND DREHTORE

GMF - maßgeschneiderte Produkte und Lösungen



Einige Realisierungen in Zusammenarbeit mit unseren Kunden



FRANCORCHAMPS



LOUVRE-LENS PARIS



GEFÄNGNISSE

Lantin / Brügge / Harenn



KÖNIGLICHER PALAST

Brüssel



FRANZÖSISCHER MILITÄRFLUGPLATZ

Tore bis zu 75 m B - 9 Tonnen



SPEZIALANFERTIGUNGEN

GMF - maßgeschneiderte Produkte und Lösungen



Einige Realisierungen in Zusammenarbeit mit unseren Kunden



NESTLÉ

GMF-Antriebe zum Anheben der Deckels auf den Silos, in denen die Pulver für die verschiedenen Milchprodukte gemischt werden



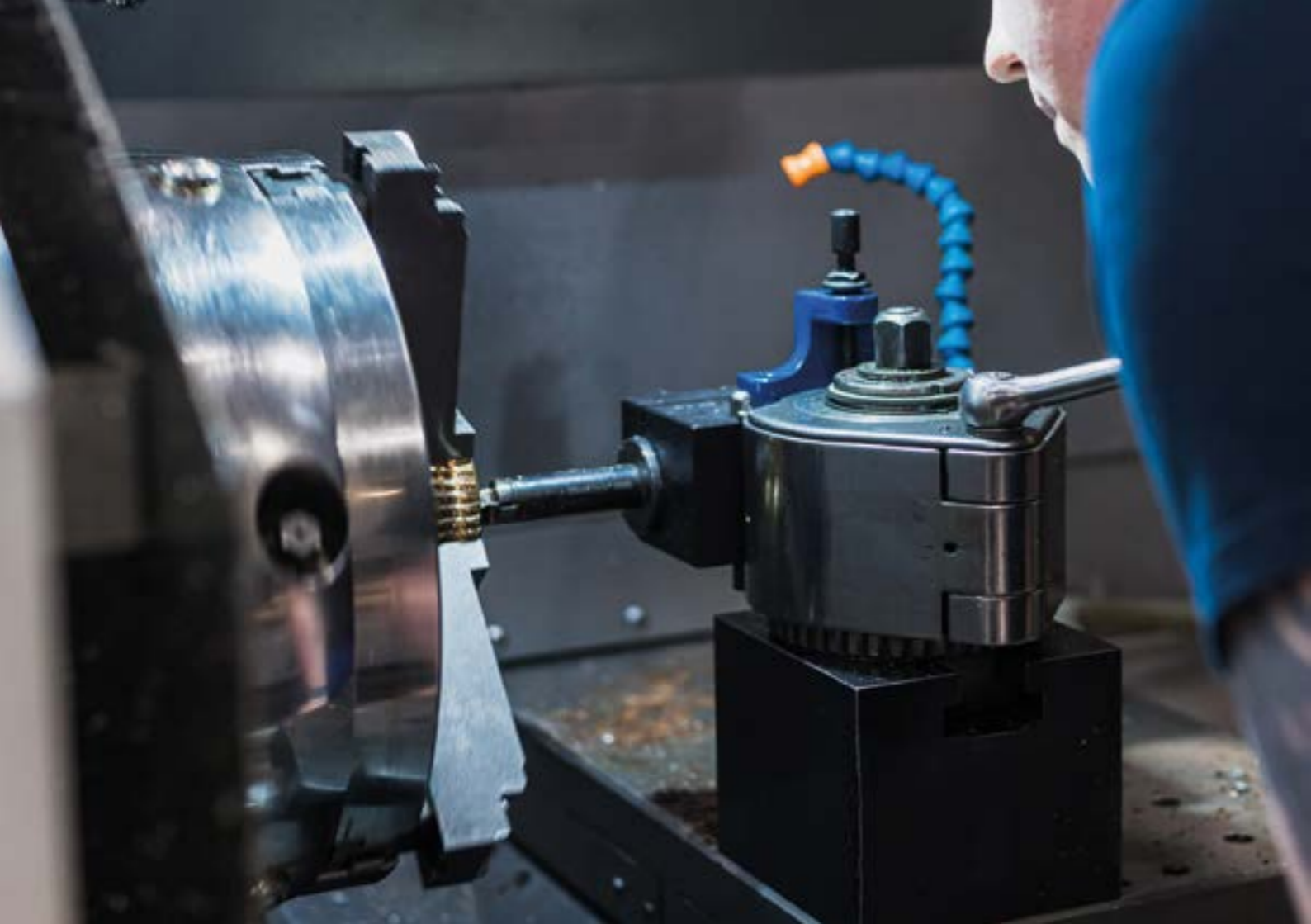
OPÉRA BASTILLE PARIJS

Die Aufzüge für das Dekor werden von GMF-Antrieben gesteuert



KINO

Seit 1997: GMF-Antriebe zur Steuerung von Projektionsflächen



WIR LIEFERN **MASSGESCHNEIDERTE** LÖSUNGEN FÜR JEDES PROJEKT
WWW.GMF.BE



GMF – n.v./s.a.
Poort Genk Nr. 7720-7724
Mieënbroekstraat 45
B-3600 Genk



+32 (0)89 36 55 00



info@gmf.be



WWW.GMF.BE

